

Google Disk - změny od 1. 7. 2022

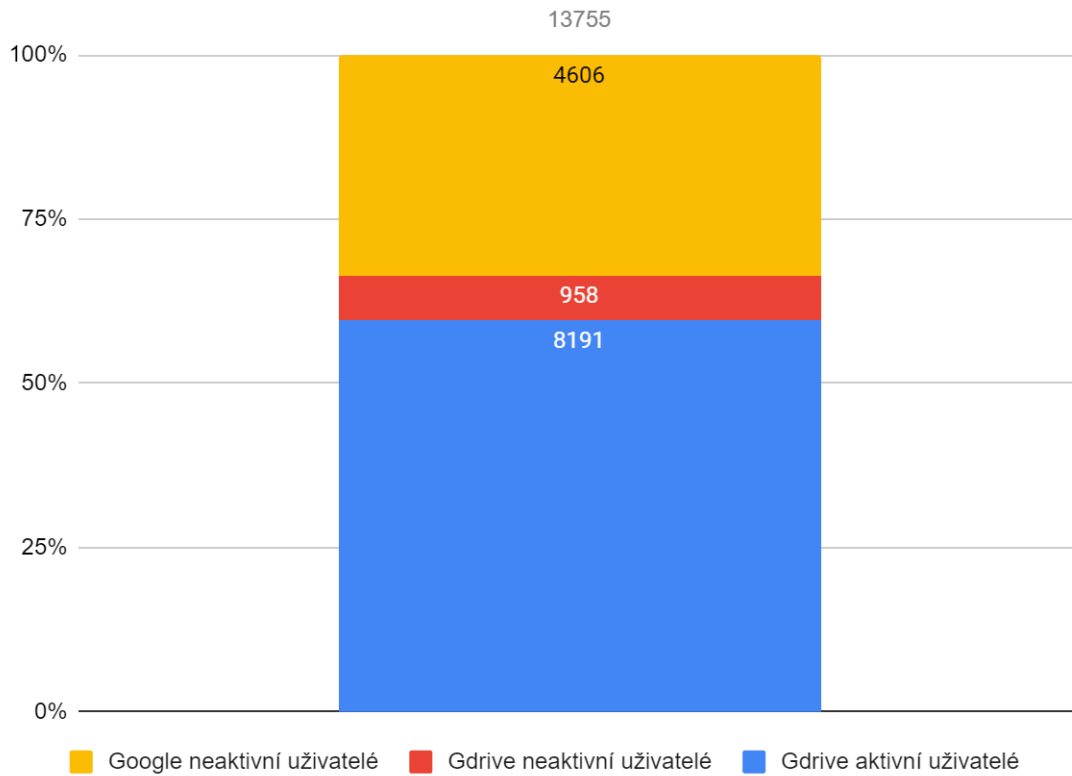
Pavel Jindra, Jiří Novák
Seminář CIV, 8.6.2022

Od 1. 7. mění Google politiku úložiště Drive

- Celkové sdílené úložiště pro celou organizaci činí 100 TB (zdarma)
 - +100GB/licence Education Plus staff
- Do součtu se bude nově počítat i Gmail, Google fotky i vše ostatní
- Neomezeně, již není neomezeně
- Podmínky Google průběžně mění

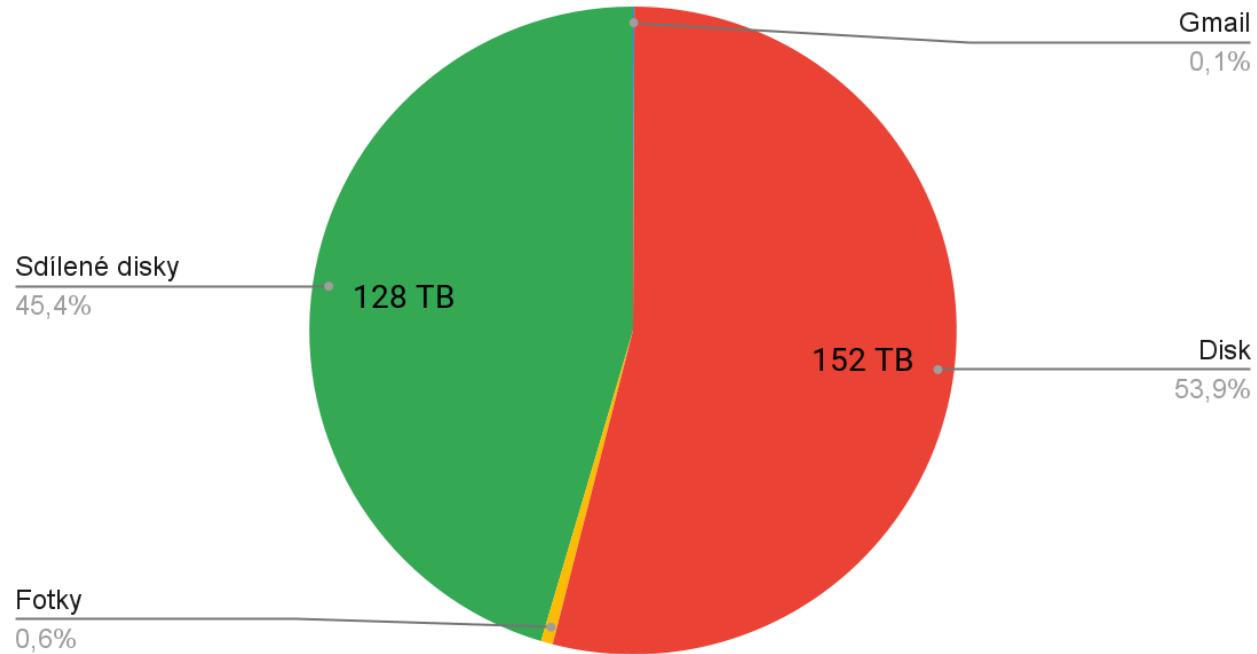
Současná situace (k 24. 4. 2022)

- Celkové zabrané úložiště **±284 TB**
- Placených licencí Education Plus staff **±1700**
- počet studentů: 12255
- počet učitelů: 1500 (licencí 1700)
 - Drive používají necelé ⅔
 - maximální quota s použitím licencí je 270 TB, bez licencí 100 TB - na celou organizaci

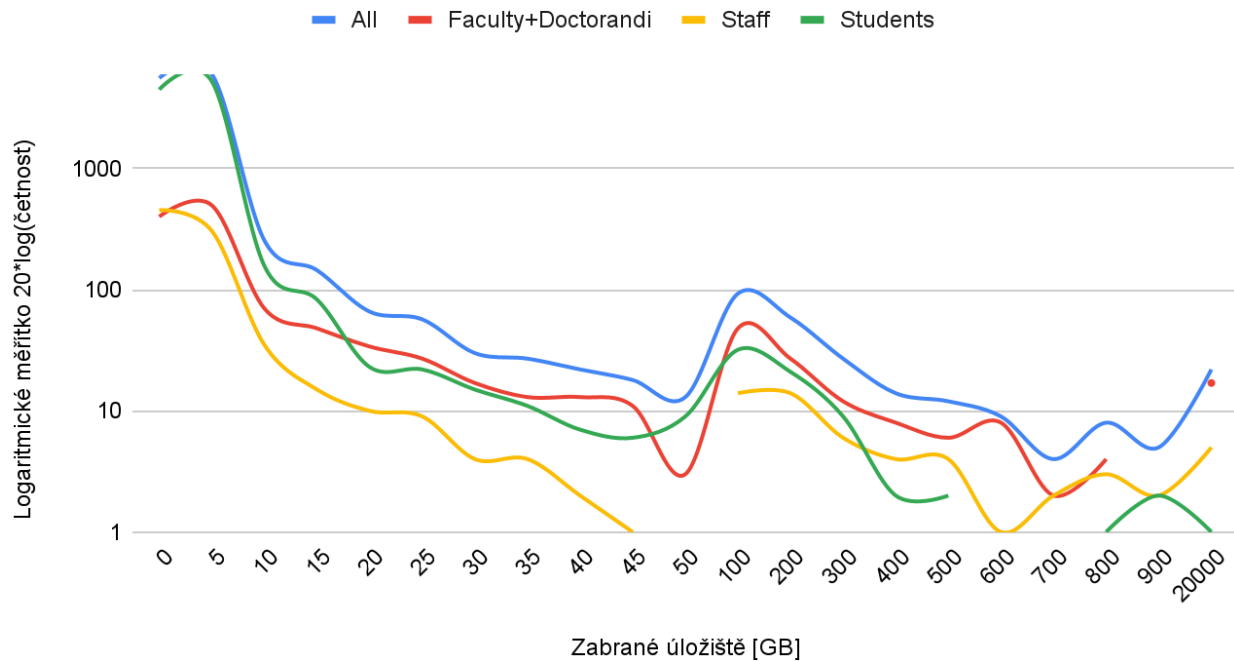


Kolik uživatelů aktivně používající Google prostředí využívá Google Disk

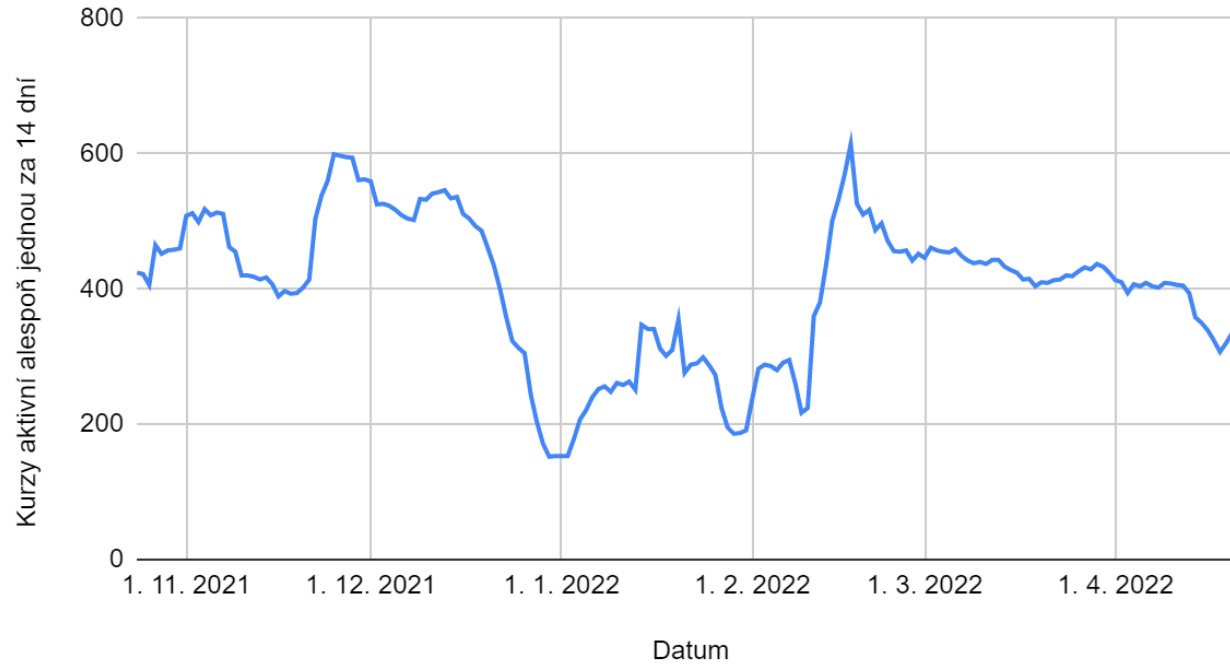
Využití úložiště podle aplikací



Rozdělení četnosti zabraného úložiště



„Kurzy aktivní alespoň jednou za 14 dní“



Roadmapa řešení

Do 1.7.2022

- ✓ Musíme uspořít cca 50 TB místa z Google
- ✓ Oslovíme největší konzumenty a požádáme o smazání nepotřebných dat
- ✓ Zavedeme quoty pro uživatele

Od 1.11.2022

- ✓ Musíme dokoupit licence na další období
 - ◆ V řešení prostřednictvím ICT komise
- ✓ V případě nedokoupení bude nutné uspořít dalších 150 - 200 TB místa
 - ◆ Quoty budou výrazně omezeny

Možná řešení

- ✓ Vyzvat uživatele k mazání - úspory
- ✓ Přesun uživatelů k jiným službám - MS Office365, DU CESNETu, OwnCloud CESNET, vlastní pole

Další služby - náhrada

- ✓ Microsoft nabízí zdarma 1 TB pro každého uživatele
 - ◆ případně lze dokoupit další 1 TB licenci
 - celkové úložiště není sdílené
- ✓ OwnCloud Cesnet 100 GB/jednotlivec
- ✓ Datová úložiště Cesnet - 2 TB/organizace, více dle domluvy
 - ◆ Objektová storage S3

Aktuální stav google úložiště k. 8.6.2022

Google Admin Search for users, groups or settings

Storage

Workspace storage

Total Used **226.83 TB**

Drive	Gmail	Photos
224.78 TB	188.05 GB	1.86 TB

Storage settings

Manage all storage limit policies for organizational units, groups, and users.

[Manage](#)

Users using the most storage

Micha	15.78 TB
Miros	7.29 TB
Marti	7.05 TB
David	6.46 TB
Alber	4.37 TB

[View all users](#)

Shared drives using the most storage

DiagEn_VMS	27.45 TB
DiagEn_RAMs	18.62 TB
LAV	4.64 TB
DiagEn_TVMS	4.47 TB
VIP-diskV-backup	3.47 TB

[View all shared drives](#)

Děkuji za pozornost