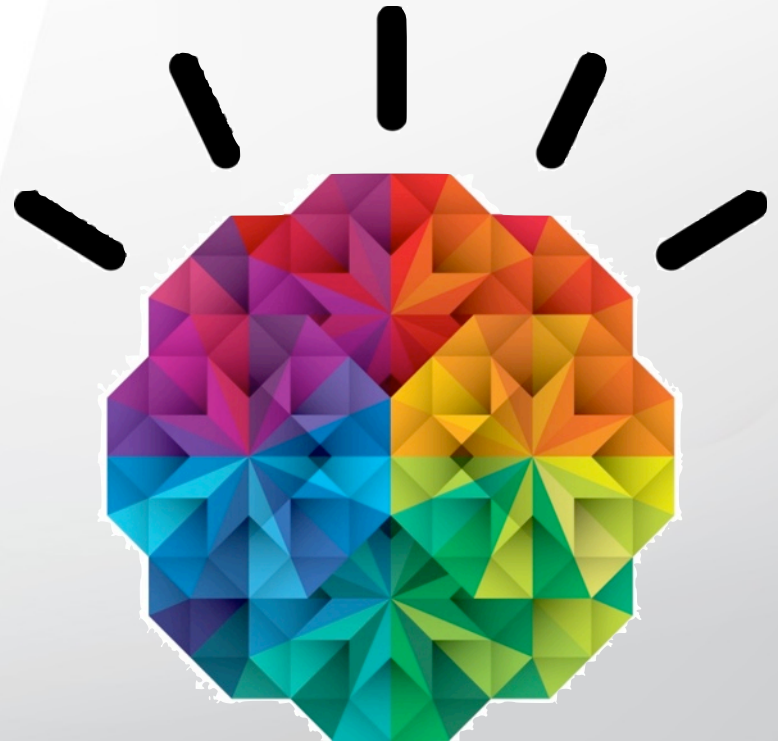


Novinky v portfoliu software řešení IBM

Jiří Slabý

Business Solution Architect

Listopad, 2012



IBM řešení jsou postavena na skutečných **business** potřebách zákazníků



Porozumění informacím a jejich přeměna na znalost

Turn information into insights



Komunikace a spolupráce

Connect and collaborate



Pokročilá obchodní integrace a optimalizace

Drive business integration and optimization



Optimalizace podnikové infrastruktury a služeb

Optimize the impact of business infrastructure and services



Lepší inovace produktů a služeb

Enable product and service innovation



Řízení rizik, bezpečnosti a dodržování předpisů

Manage risk, security and compliance

Potřeba klienta

Porozumění informacím a jejich přeměna na znalost



Řešení

Business Analytics
Data Management
Data Warehousing
Enterprise Content
Management
Information Governance
Information Integration and
Federation

Pokročilá obchodní integrace a optimalizace



Application Infrastructure
Business Process Management
Commerce
Connectivity and Integration
Enterprise Marketing
Management

Komunikace a spolupráce



Social Business Application
Development
Social Collaboration
Unified Communications
Web Experience

Potřeba klienta

Lepší inovace produktů a služeb



Řešení

Application Lifecycle
Management
Business Planning and Alignment
Complex and Embedded
Systems
Design, Development and
Deployment
Enterprise Modernization

Optimalizace podnikové infrastruktury a služeb



Asset Management
Business Service Management
Cloud and Virtualization
Management
Network and Service Assurance
Security
Storage Management

Řízení rizik, bezpečnosti a dodržování předpisů



Application and Process
Data and Information
Network, Server, and Endpoint
People and Identity
Physical Infrastructure
Security governance, risk
management and compliance



Porozumění informacím a jejich přeměna na znalost

Turn information into insights

O CO JDE

Velké množství dat ještě neznamena přínos pro společnost. Naopak s přibývajícím množstvím dat se ztrácí hodnota jejich informace. Data bývají nekvalitní, neúplná jen s malou přidanou hodnotou pro obchod. Moderní doba si žádá pokročilý přístup k datům tak, aby z nich společnost co nejvíce benefitovala.

V JAKÝCH SITUACÍCH ZÁKAZNÍKŮM POMÁHÁME

- ✓ Ztrácím se v množství databází, které ve společnosti máme.
- ✓ Když hledám potřebnou informaci buď ji nemohu nalézt vůbec, hledání trvá velice dlouho nebo nalezená informace není již aktuální.
- ✓ Neexistuje řešení, které mi pomůže informace strukturovat, vyhledávat napříč mnoha zdroji najednou, bude mi nabízet nejlepší možné varianty nebo mi pomůže odhalit skryté vztahy, které nejsou snadno viditelné, ale jejich znalostí pochopím své zákazníky lépe?



Porozumění informacím a jejich přeměna na znalost

Turn information into insights

VYBRANÁ ŘEŠENÍ

- ✓ Advokátní kancelář
- ✓ Analytický datový sklad
- ✓ Analýza mediálních kauz
- ✓ Chytrý marketing
- ✓ Analýza nákupního košíku
- ✓ Detekce fraudu a podvodů
- ✓ Integrované vyhledávání
- ✓ Jednotný pohled na zákazníka (360°view)
- ✓ Pomoc při vyšetřování
- ✓ Systém včasného varování
- ✓ Chytrá logistika
- ✓ Analýza zpětné vazby od zákazníků



Optimalizace podnikové infrastruktury a služeb

Optimize the impact of business infrastructure and services

O CO JDE

Se složitostí infrastruktury a technologií vyžadují tyto stále více zdrojů pro provoz. Při řešení běžných denních problémů s provozem infrastruktury a služeb nezbývá čas na inovace. Unifikovaný přístup k provozu umožňuje značnou část administrativních povinností automatizovat a tím je zrychlit a zpřesnit. Odlehčení provoznímu personálu se firmě odmění v podobě inovací, které tito lidé sami budou prosazovat.

V JAKÝCH SITUACÍCH ZÁKAZNÍKŮM POMÁHÁME

- ✓ Jak mám spravovat majetek, aby mi přinesl největší hodnotu?
- ✓ Nebylo by možné vybraný proces zrychlit?
- ✓ Jak moc jsou naše zdroje a lidé využívány?

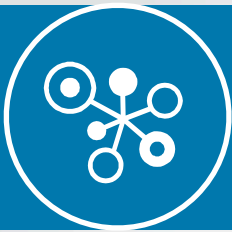


Optimalizace podnikové infrastruktury a služeb

Optimize the impact of business infrastructure and services

VYBRANÁ ŘEŠENÍ

- ✓ Private cloud
- ✓ Konsolidace platforem
- ✓ Správa a zabezpečení koncových stanic a serverů v síti (včetně mobilních)
- ✓ Správa majetku
- ✓ Správa licencí
- ✓ Dohled nad IT infrastrukturou
- ✓ Sladění IT a business iniciativ
- ✓ Virtuální testovací prostředí

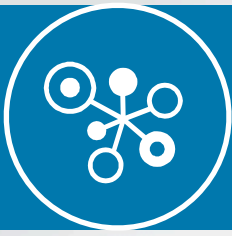


O CO JDE

Stovky emailů ve schránce, přesto pro některé úkoly je třeba zavolat, aby se staly. Vyhozený půl den práce, kdy kolega upravoval dokument, který již před ním někdo jiný opravil. Tyto a podobné situace zažívají firmy každý den. Existují lepší způsoby jak zefektivnit a zpružnit spolupráci v rámci týmu i napříč více projekty. Jak organizovat výstupy, úkoly a zájmy tak, aby členové týmu měli k dispozici vždy potřebná a aktuální data o dění a v ušetřeném čase se mohli věnovat podstatným úkolům.

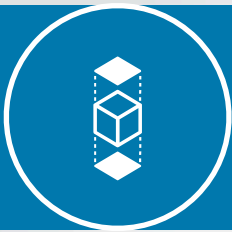
V JAKÝCH SITUACÍCH ZÁKAZNÍKŮM POMÁHÁME

- ✓ Nevím, zda pracuji s poslední verzí dokumentu.
- ✓ Nejsem si jist jaké úkoly jsou ode mě očekávány.
- ✓ Nemám přehled o celkové situaci projektu na kterém s týmem pracuji a má emailová schránka přetéká nevyřízenou poštou.
- ✓ Neexistuje řešení, které by mi pomohlo od záplavy emailů, dalo mi aktuální informace o dění v jednoduché a srozumitelné podobě, strukturovalo dokumenty, pomohlo všem členům týmu vidět jak daleko jsou od společného cíle a umožnilo mi vyřizovat jednoduché úkoly v reálném čase místo zasílání elektronické pošty?



VYBRANÁ ŘEŠENÍ

- ✓ Komunikace v reálném čase
- ✓ Portálová řešení
- ✓ Podniková sociální síť
- ✓ Sdílení dokumentů a znalostí
- ✓ Zájmové skupiny
- ✓ Řízení pracovního týmu



Lepší inovace produktů a služeb

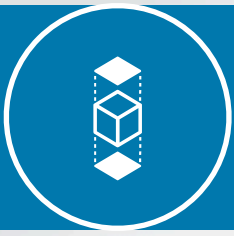
Enable product and service innovation

O CO JDE

V dnešním rychlém světě je rychlost, s jakou firmy přináší na trh inovativní produkty klíčová. Vývoj nových produktů s sebou nese značné riziko při vývoji, nutnost přesné koordinace projektů, řízení legislativy, řízení změn apod. Řešení z této oblasti pomohou plánovat, řídit a kontrolovat výzkum a zavádění nových produktů. Zároveň pomohou se snížením rizik a zkrácením time-to-market nových produktů.

V JAKÝCH SITUACÍCH ZÁKAZNÍKŮM POMÁHÁME

- ✓ Nejsem si jist jaké produkty bych měl uvést v příštím roce.
- ✓ Co bude obnášet vývoj a zavedení vybraného produktu, který je nyní úspěšný v západním světě?
- ✓ Mám přehled o tom, co dělají moji konkurenti a jsem připraven na toto reagovat?



Lepší inovace produktů a služeb

Enable product and service innovation

VYBRANÁ ŘEŠENÍ

- ✓ Rychlejší vývoj mobilních aplikací
- ✓ Plánování IT projektů a iniciativ v souladu s business strategií
- ✓ Řízení dodavatelských projektů
- ✓ Kolaborativní tvorba požadavků



O CO JDE

Spolupráce s partnery, dodavateli a výrobcí na bázi papírových formulářů již dávno nemůže držet krok s požadavky zákazníků. Operativa musí být zpracovávána rychle a přesně. Skladové zásoby je třeba minimalizovat ale tak, aby společnost pokryla předpokládanou poptávku a neplatila více za skladné. Mnoho činností je možné automatizovat a nechat stroje, aby vykonávaly celé procesy a lidé se zabývali pouze výjimkami.

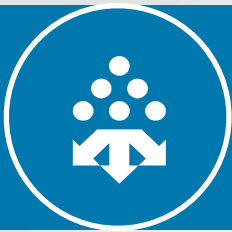
V JAKÝCH SITUACÍCH ZÁKAZNÍKŮM POMÁHÁME

- ✓ Má společnost mnoho různých zákazníků, kteří jsou každý zvyklí pracovat s jinými objednávkami?
- ✓ Vyžaduje jeden dodavatel zaslat objednávku elektronicky a jiný papírově a třetí přímo objednat v systému?
- ✓ Existuje ve firmě množství obchodních procesů, které by chtěli optimalizovat nebo ani nevědí, že by se optimalizovat daly?



VYBRANÁ ŘEŠENÍ

- ✓ Automatizace a měření obchodních procesů
- ✓ B2B integrace
- ✓ Supply chain management
- ✓ Management smluv s dodavateli (procurement)
- ✓ Automatizace workflow a oběhu dokumentů
- ✓ Podpora operativního rozhodování



Řízení rizik, bezpečnosti a dodržování předpisů

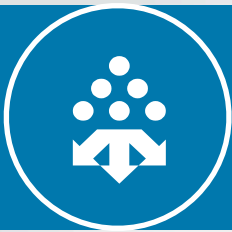
Manage risk, security and compliance

O CO JDE

Každé odvětví podnikání čelí mnoha rizikům, jakými jsou např. změna legislativy, bezpečnostní hrozby, politické klima, nestabilní ekonomika apod. Moderní společnost, tak jako i samostatný projekt, se neobejde bez sofistikované práce s riziky - jejich identifikací a nápravou. Sada řešení z této oblasti Vám pomůže pracovat s riziky různých typů, identifikovat je, zmírnit jejich dopady, plánovat a řídit je. Ať se již jedná o technická bezpečnostní rizika nebo čistě obchodní, plynoucí z procesů.

V JAKÝCH SITUACÍCH ZÁKAZNÍKŮM POMÁHÁME

- ✓ Jak zabezpečím a dokážu, že je společnost v souladu s Evropskou legislativou?
- ✓ Dotkne se nás nedávná změna zákona?
- ✓ Jsme dostatečně zabezpečeni proti kybernetickým útokům?
- ✓ Máme obchodní procesy v pořádku tak, že nedochází k porušování zákona o ochraně osobních údajů při nakládání s daty klientů?



VYBRANÁ ŘEŠENÍ

- ✓ Zabezpečení databází
- ✓ Zabezpečení koncových stanic (i mobilních)
- ✓ Zabezpečení podnikové sítě (perimetru)
- ✓ Zvýšení dostupnosti dat
- ✓ Analýza a měření souladu s předpisy a legislativou
- ✓ Anonymizace dat
- ✓ Retenční politika dokumentů (bezpečný archiv)
- ✓ Analýza finančních i projektových rizik

Nejnovější akvizice

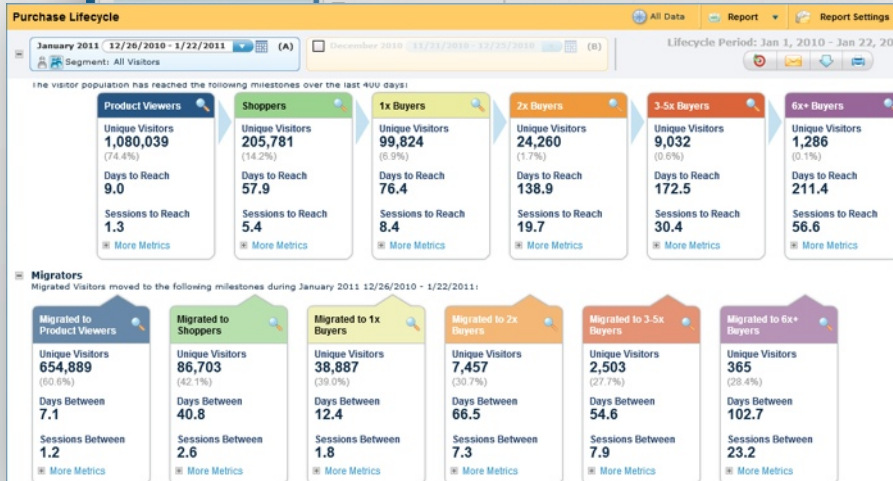
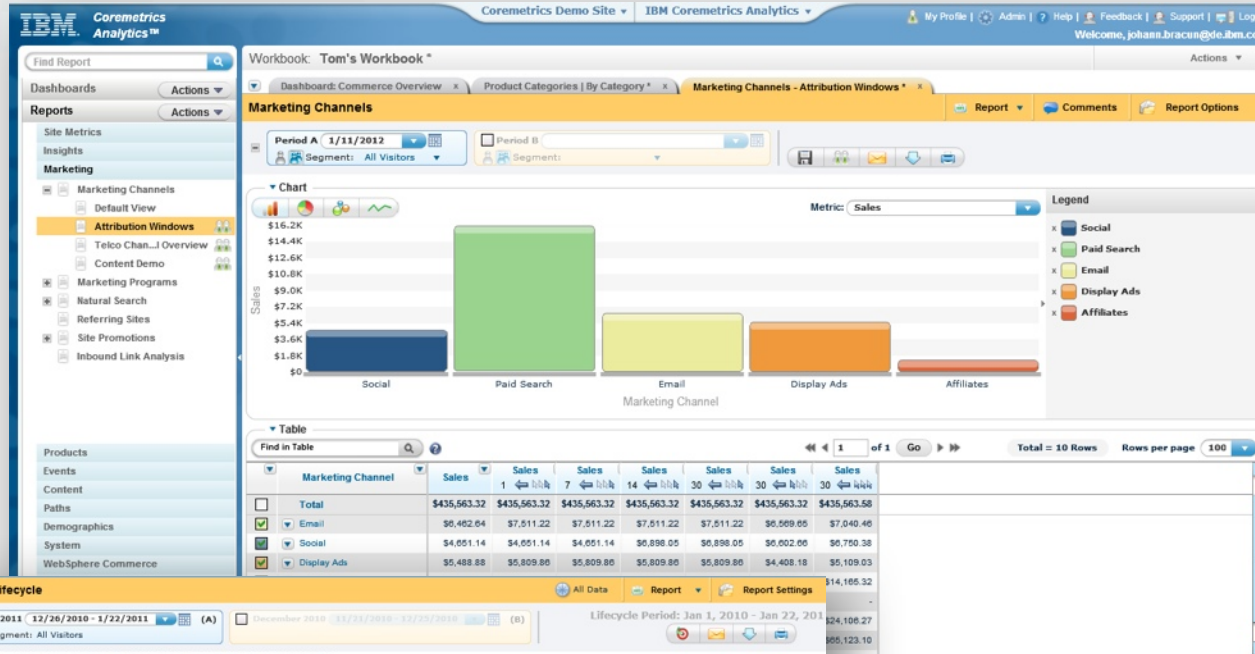


An IBM® Company

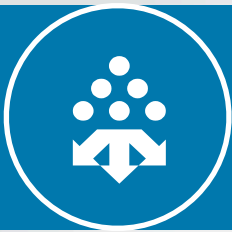




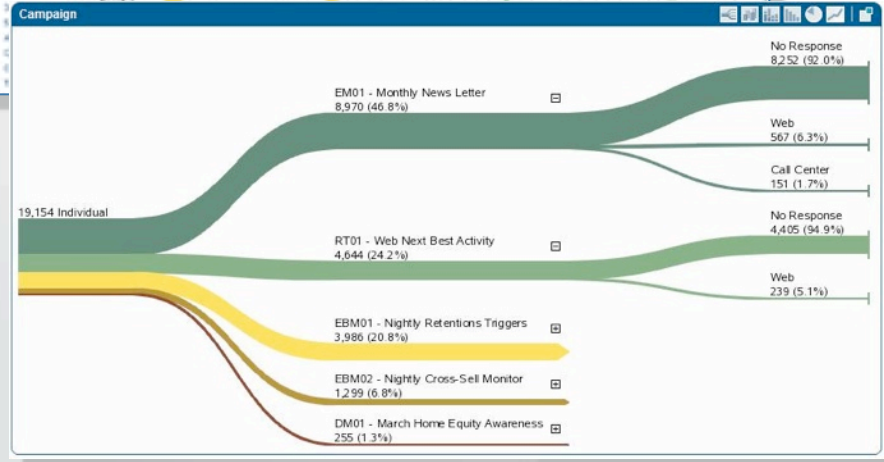
Coremetrics



- ✓ Okamžitý přehled
- ✓ Statistiky/metricky
- ✓ Plná integrace do platformy (výstupy)
- ✓ Měření výkonnosti a srovnávání
- ✓ Monitoring sociálních médií



Unica



1 High Value Customer Retention Campaign (C000100097)

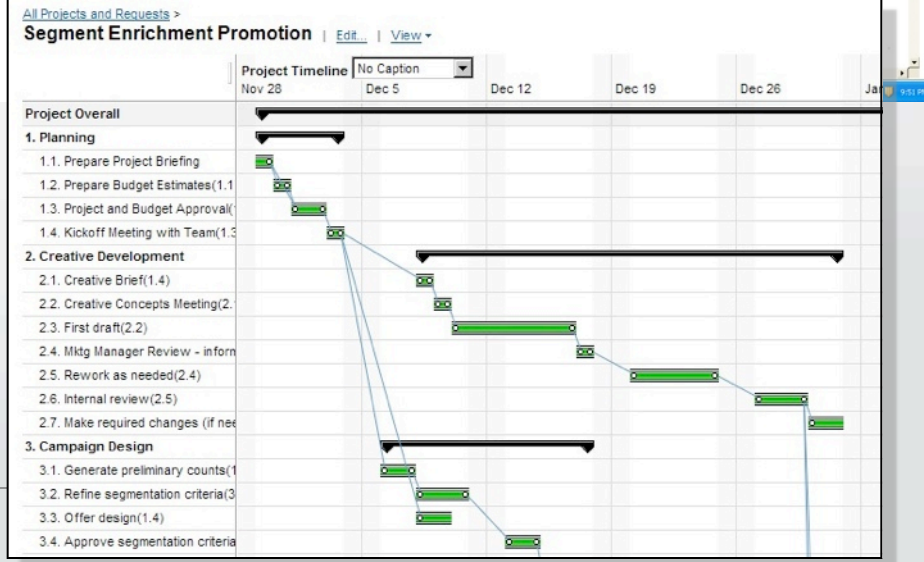
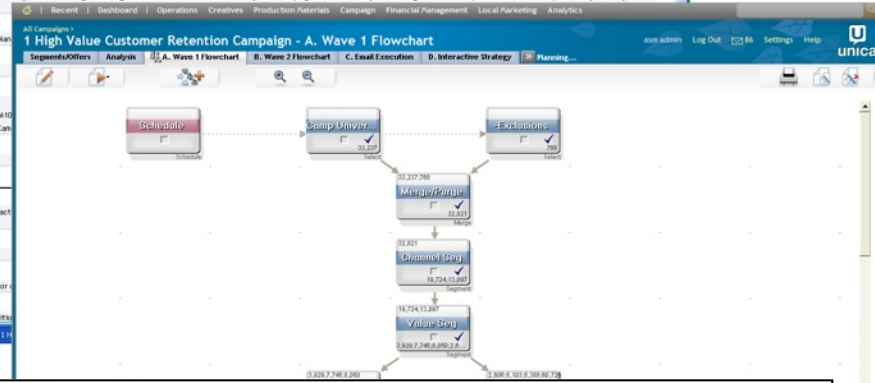
Description:
Target all promotable customers with declining activity that are in a High Value Segment and who were not included in any other campaign in the last 15 days. NOTE: Segment Membership is based on customer profitability. Activity is determined by Model Score 1.

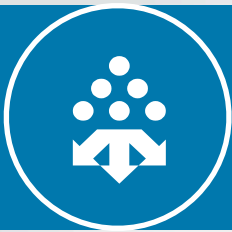
Target Start: 07/01/2009

Campaign Start Date: 07/14/2009

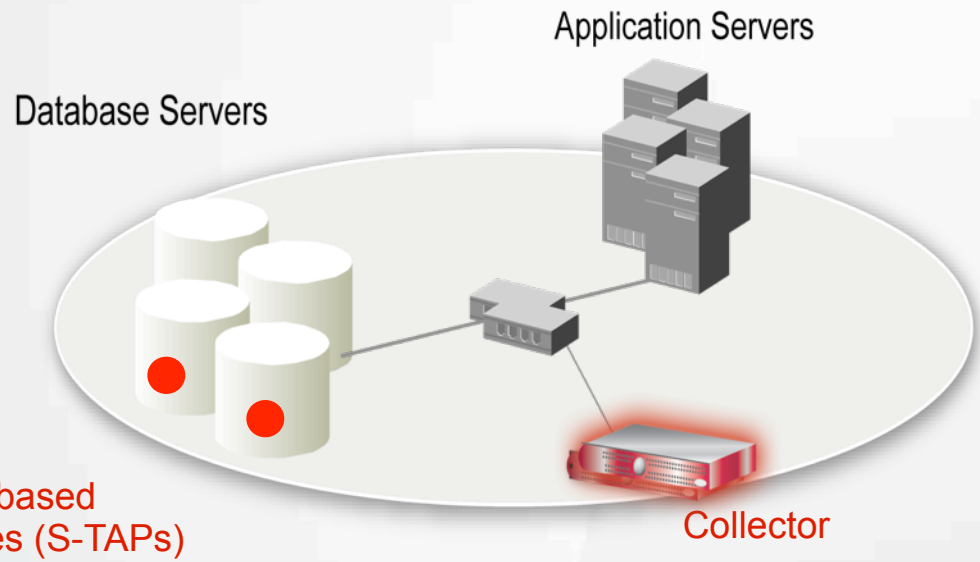
Campaign Objective: To remark customers that have fully defected or

Campaign Initiative: Winback - in support of global retention/acquisiti





Guardium



ORACLE

IBM DB2

Microsoft Office SharePoint

Microsoft SQL Server

TERADATA

IBM IMS

IBM VSAM

PostgreSQL

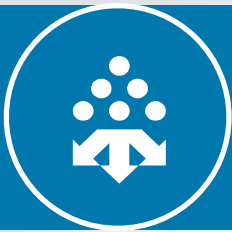
NETEZZA

MySQL

IBM Informix

SYBASE

Guardium[®]
 SAFEGUARDING DATABASES™ AN IBM® COMPANY



➔ Data Collection

Delivers accurate view of customer attitudes & opinions

- IBM SPSS Data Collection

➔ Statistics

Drives confidence in your results & decisions

- IBM SPSS Statistics

➔ Modeling

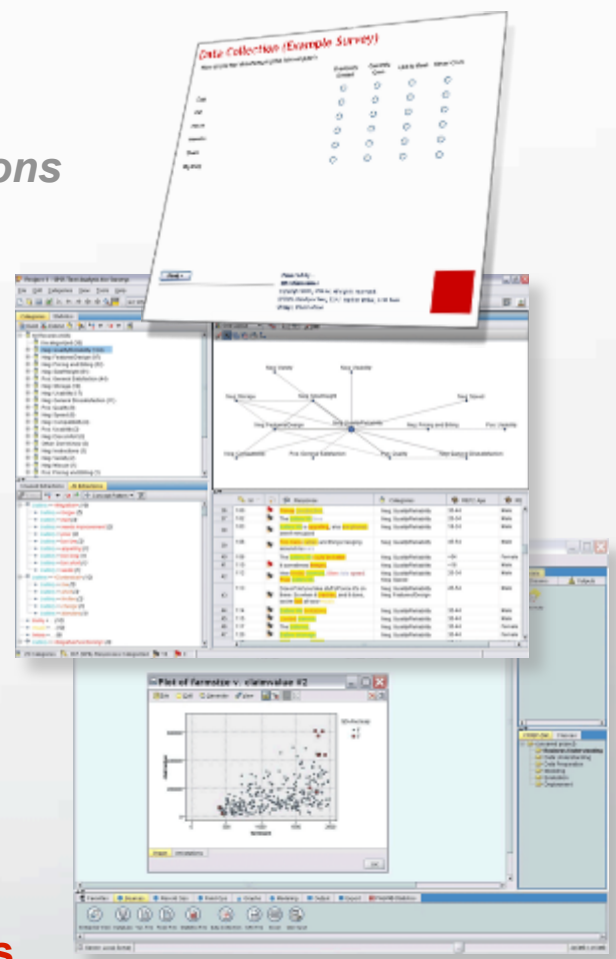
Brings repeatability to ongoing decision making

- IBM SPSS Modeler
- IBM SPSS Text Mining

➔ Deployment

Maximizes the impact of analytics in your operation

- IBM SPSS Decision Management
- IBM SPSS Collaboration & Deployment Services





SPSS



File Edit Insert View Tools SuperNode Window Help

The diagram illustrates a data processing workflow in SPSS Stream Analytics. It starts with a database connection 'grantfraud.db' which feeds into a 'select' node. The data then flows through 'estincome' and 'diff' nodes. A 'region x maincrop x...' node branches off from the 'diff' node. The main path continues through a '(generated)' node, then a 'type' node, and finally an 'Anomaly' node. From the 'Anomaly' node, data is sent to a 'Table' node. Another path from the 'type' node goes through 'claimvalue' nodes to a 'band2' node, which then feeds into another 'Table' node. A 'claimdiff' node also feeds into the 'band2' node. The 'Table' node at the end of the 'band2' path outputs to a 'Table' node. The 'Anomaly' node also outputs to a 'Table' node. The 'Table' node at the end of the 'Anomaly' path outputs to a 'Table' node.

Streams Outputs Models

- Stream1
 - fraud

CRISP-DM Classes

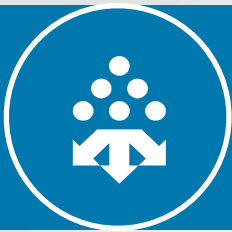
- (unsaved project)
 - Business Understanding
 - Data Understanding
 - Data Preparation
 - Modeling
 - Evaluation
 - Deployment

Favorites Sources Record Ops Field Ops Graphs Modeling Output Export PASW Statistics

Database Var. File Auto Data Prep Select Sample Aggregate Derive Type Filter Graphboard Auto Classifier Auto Numeric Auto Cluster Table Flat File Database

Server: Local Server 272MB / 309MB

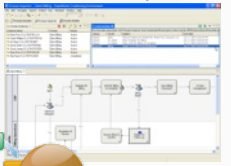
16:19 12-09-2011



Service Modeler



Process Inspector



Process Portal



Process Coaches



Process ScoreBoards



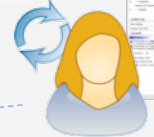
Developer



Worker

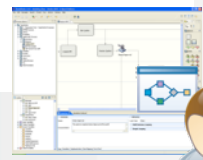


Manager



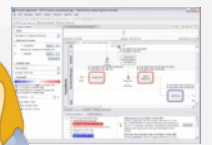
Business Analyst

Process Modeler



Business Analyst

Process Optimizer



Data Management



Analytics



Metrics



Human Interfaces



Business Rules



Workflow



Simulation



Modeling



Shared Model

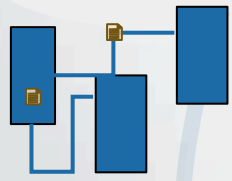


Event Monitoring



System Integration

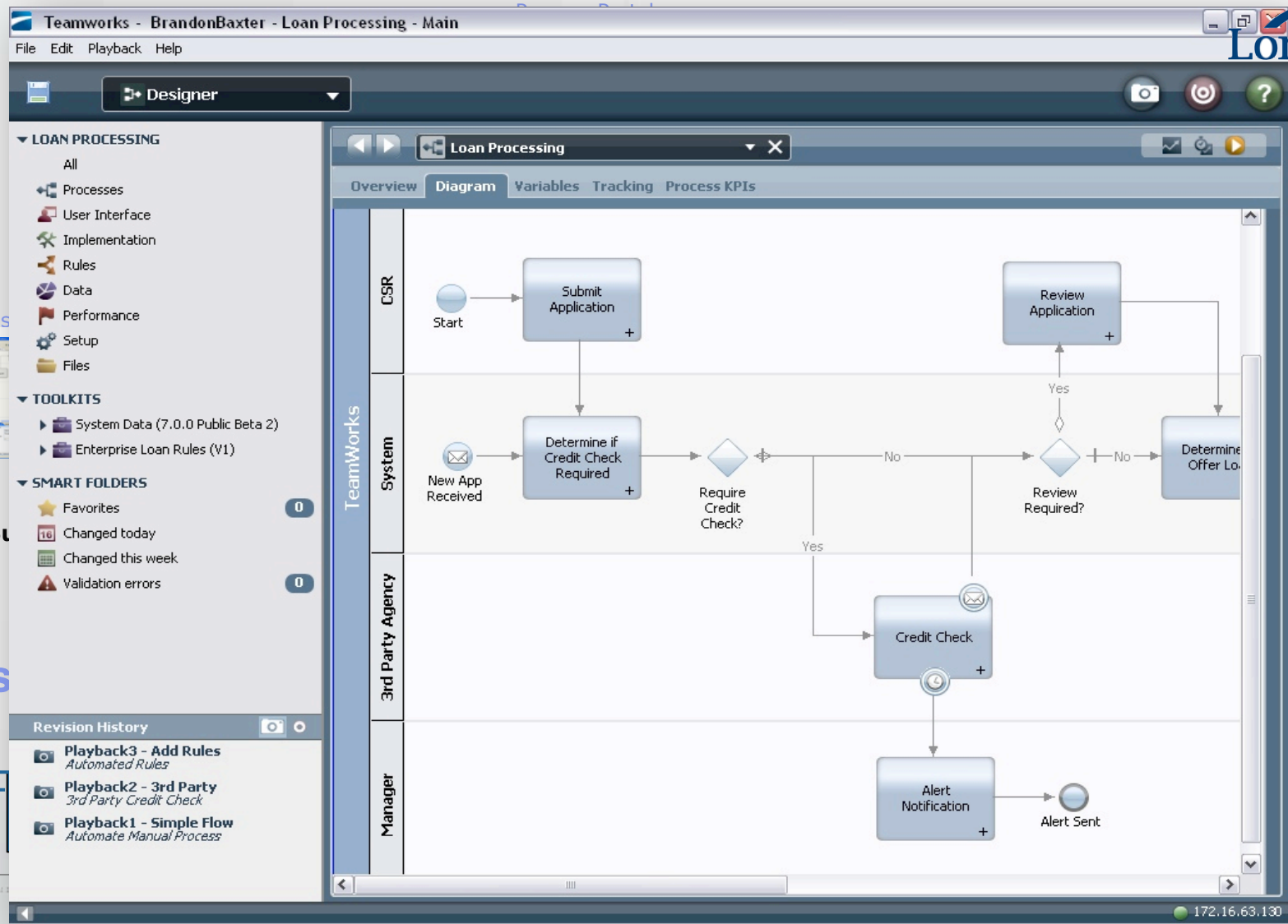
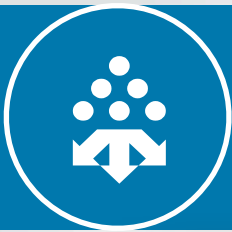
Systems



Smarter Computing

Events





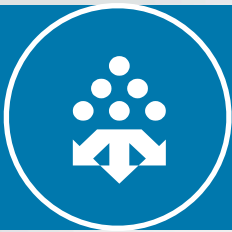
Process

Optimizer

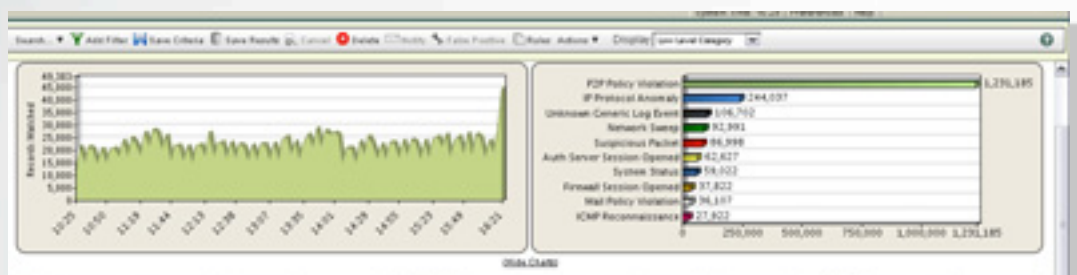
Analyst

System

Events



Q1 Labs



Low Level Category	Source IP	Destination IP	Destination Port	Event Name	Log Source	Protocol	IP
PDF Policy Violation	Multisite (21.88.0)	Multisite (77.11.14)	Multisite (21.88.0)	Multisite (2)	Multisite (2)	Multisite (2)	194
IP Protocol Anomaly	Multisite (29.0)	Multisite (72.82.2)	Multisite (5.89.0)	IP Protocol Anom	Flow Classification	S.p., @	194
Unknown Generic Log Event	10.1.1.5	10.1.1.1	0	Unknown log ev	Default Log Co	other	194
Network Sweep	Multisite (2)	Multisite (72.84.0)	Multisite (2)	Multisite (2)	Multisite (2)	Multisite (2)	194
Suspicious Packet	Multisite (2)	Multisite (21.84.0)	Multisite (21.82)	Suspicious Pac	Flow Classification	Multisite (2)	194
Auth Server Session Opened	Multisite (82)	10.1.1.14	0	Authentication	WindowsAuth	other	194
System Status	Multisite (48.0)	Multisite (21.0)	Multisite (2)	Multisite (11)	Multisite (2)	other	194
Firewall Session Opened	Multisite (2)	Multisite (1.3)	Multisite (73.0)	Multisite (2)	FW @ 10.1.1.7	Multisite (2)	194
Mail Policy Violation	Multisite (2)	Multisite (1.34.0)	25	Multisite (2)	Multisite (2)	ip, @	194
ICMP Reconnaissance	Multisite (2)	Multisite (22.19.0)	0	Multisite (2)	Multisite (2)	Multisite (2)	194
Infomailen	Multisite (2)	Multisite (2)	0	Multisite (2)	Multisite (2)	other	194
W/C/M Policy Violation	Multisite (2)	Multisite (1.3)	Multisite (8)	Multisite (2)	Inf/Overd @ 1	other	194
Suspicious Activity	Multisite (21.8)	Multisite (2)	Multisite (1.3)	Multisite (2)	Multisite (2)	Multisite (2)	194

Dashboard | Offense Manager | Offense Resolution | Network Surveillance | Reports
Logged in as: qadmin

CONFIG | HELP

Enterprise Security State

Low Elevated

Threats - Local Hosts

Legend

Enterprise Vulnerability State

Low Elevated

Most Severe Offenses

Magnitude	Targets
■	10.100.100.1
■	Multiple (30)
■	10.100.50.5
■	207.46.107.171
■	10.100.100.29

Most Recent Offenses

Magnitude	Targets
■	Multiple (20)
■	10.100.100.208
■	10.101.147.56
■	207.46.107.171
■	207.46.108.95

Flow Types - Flowtype Count

Legend

Top Attackers

Attacker	Threat
10.105.45.33	■
10.101.90.244	■
10.101.146.146	■
10.105.75.23	■
10.101.145.237	■

Server Applications - Remote Hosts

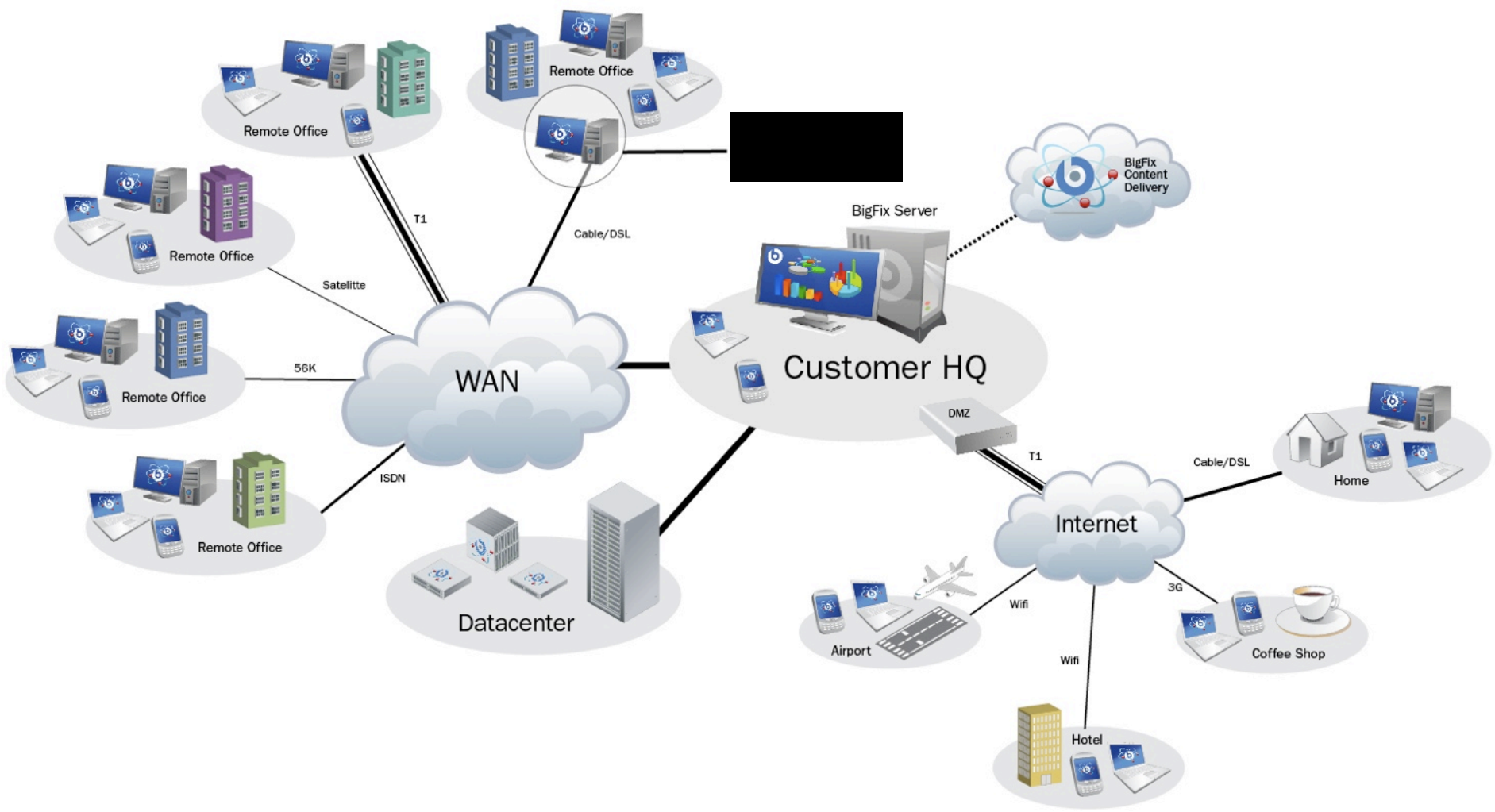
Legend

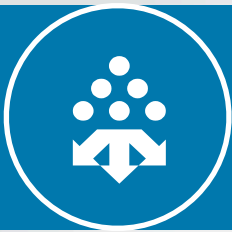
Top Targets

Target	Threat
10.108.50.77	■
10.107.39.105	■
10.107.83.73	■
10.107.85.61	■
10.106.247.48	■

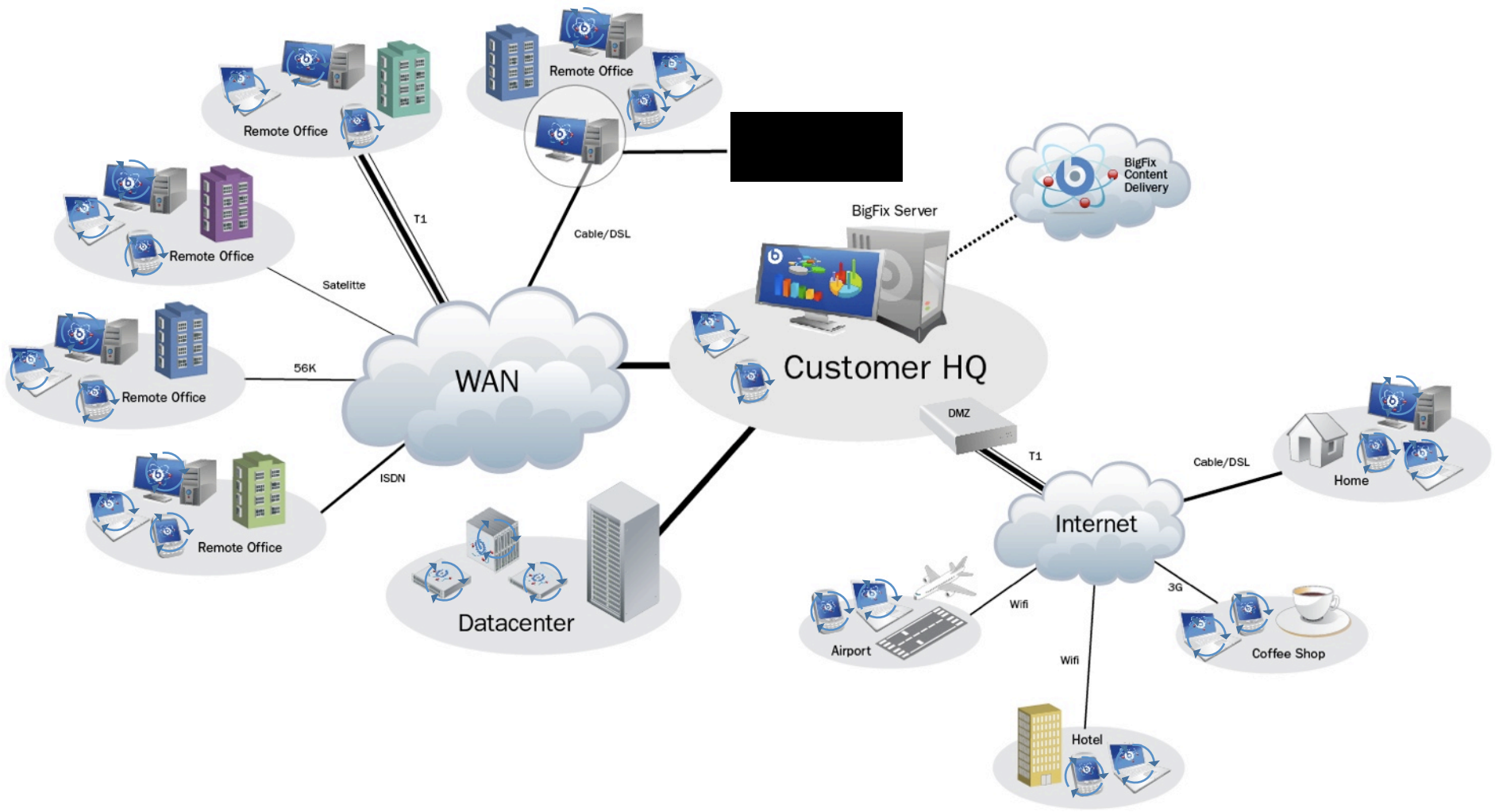


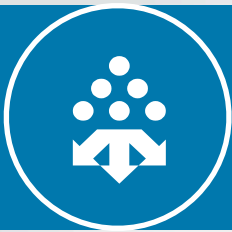
BigFix



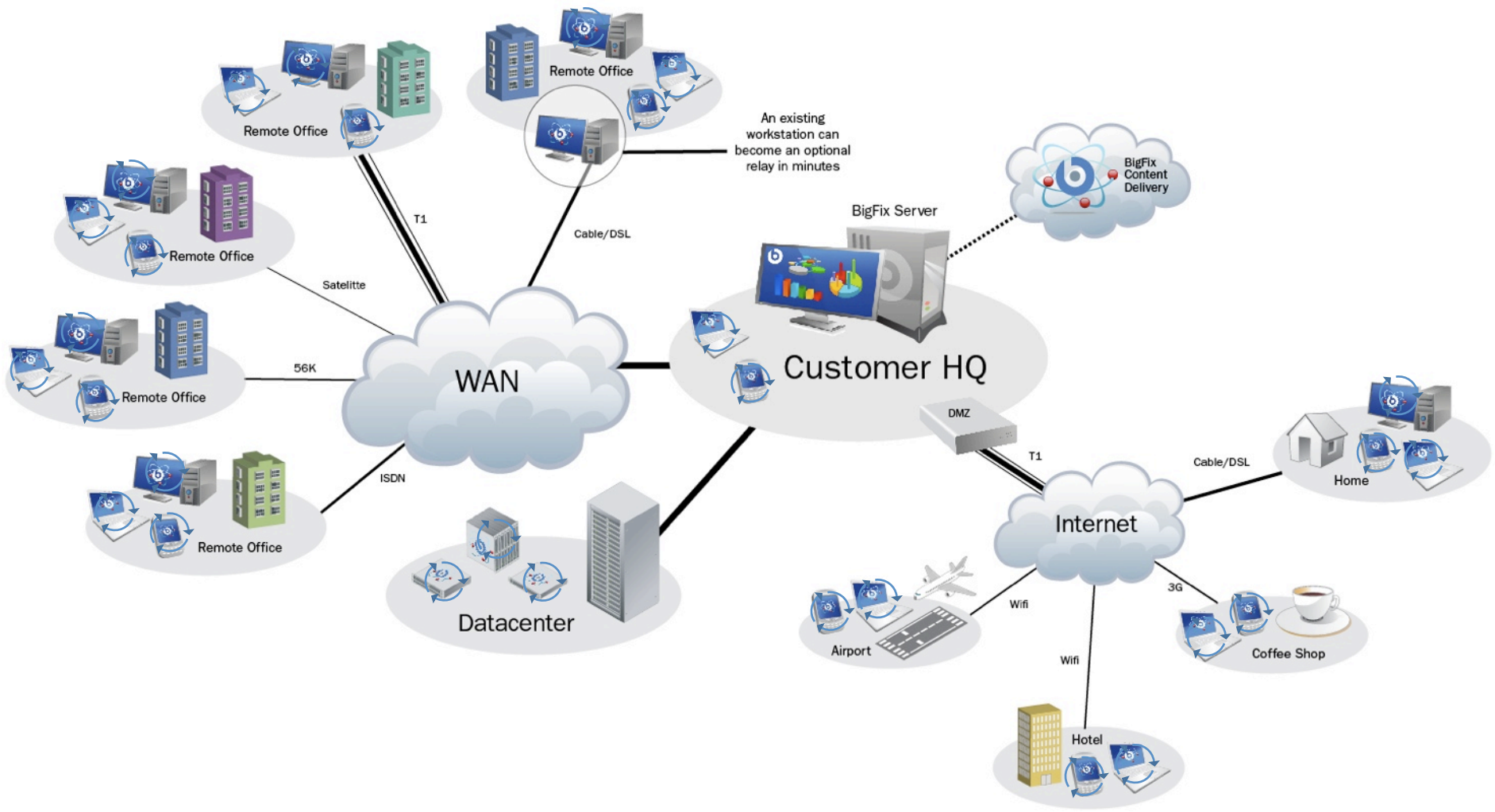


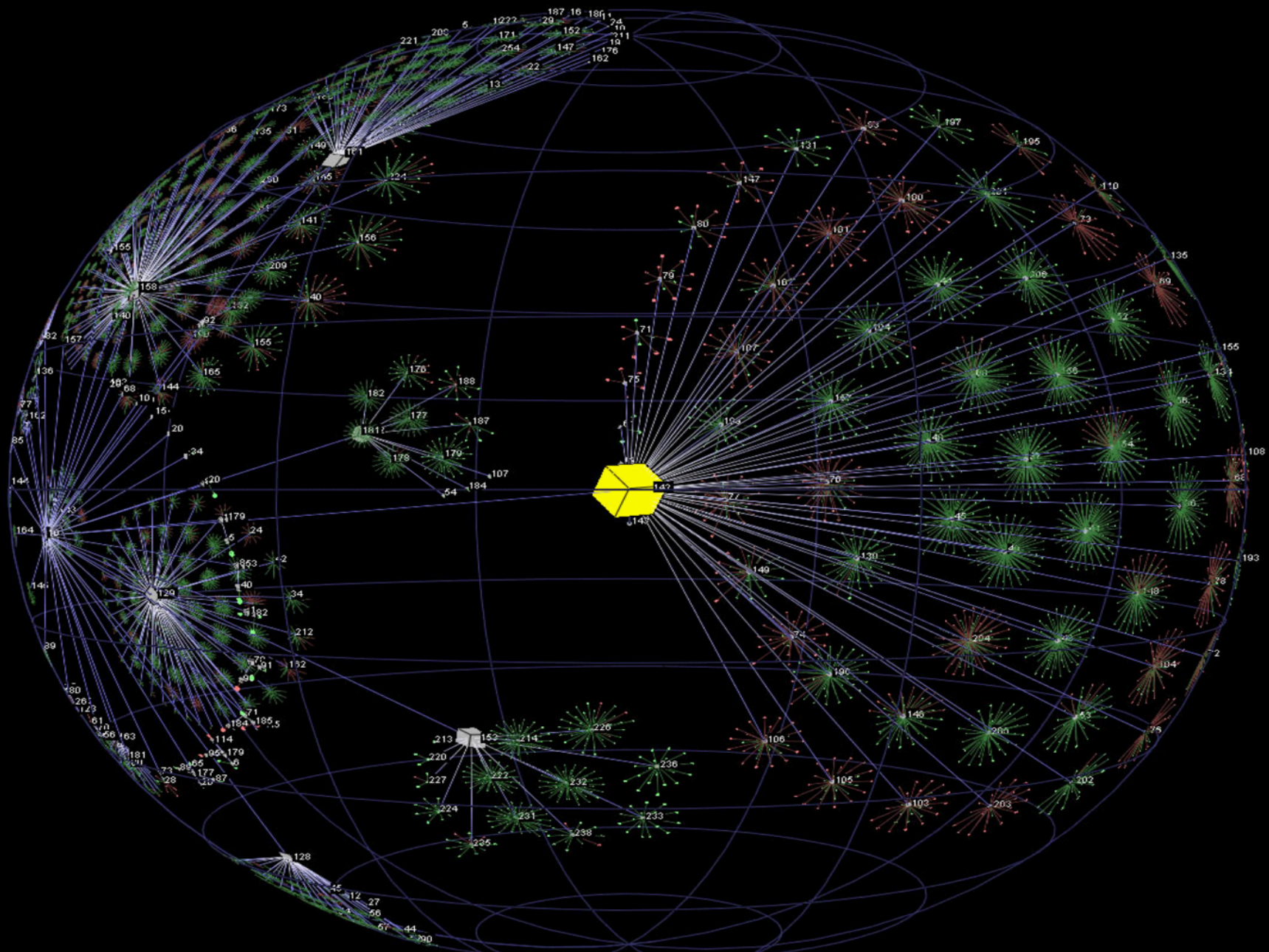
BigFix

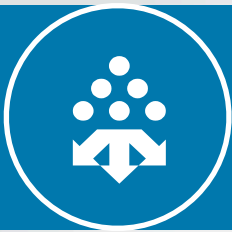




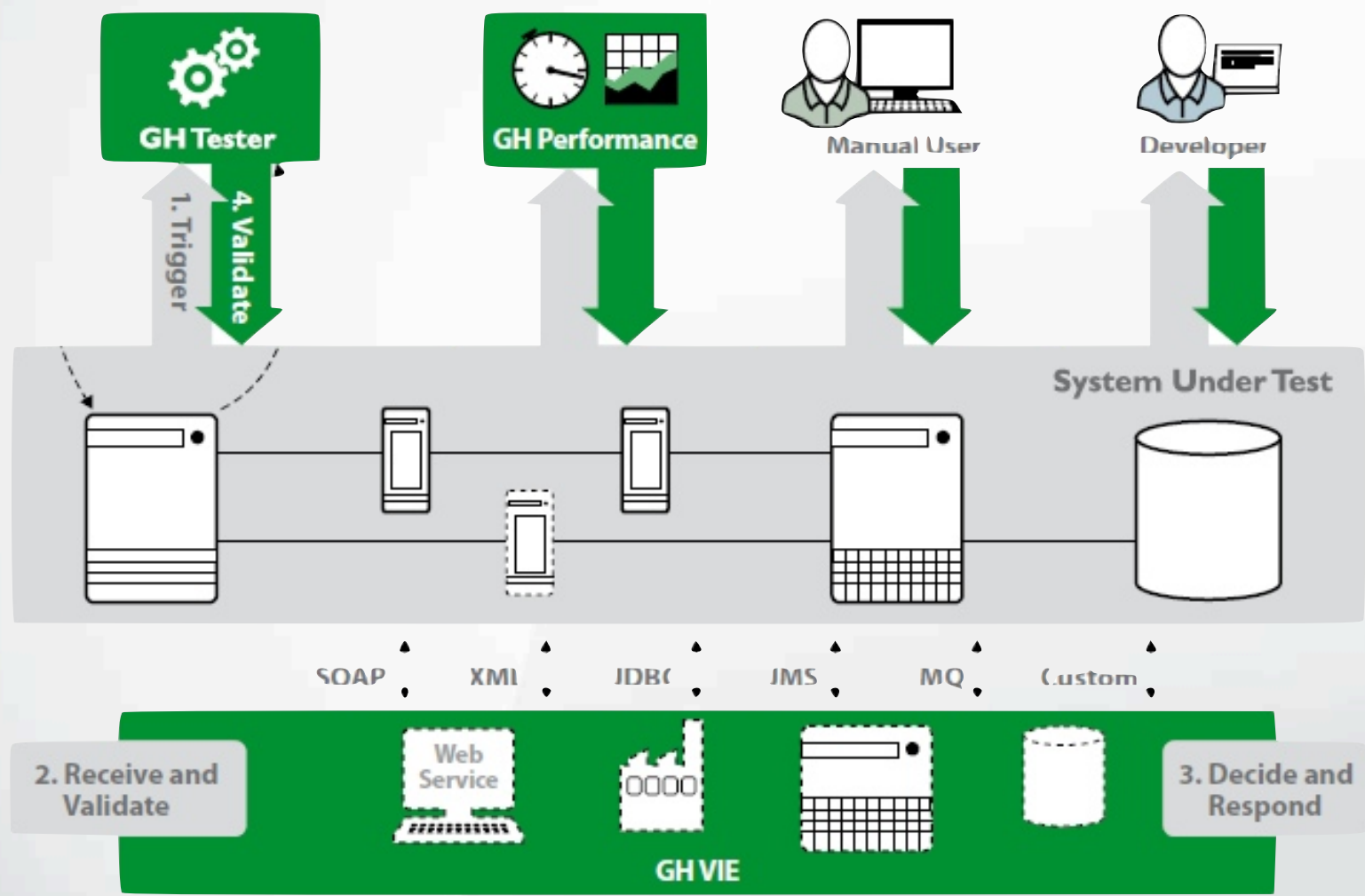
BigFix





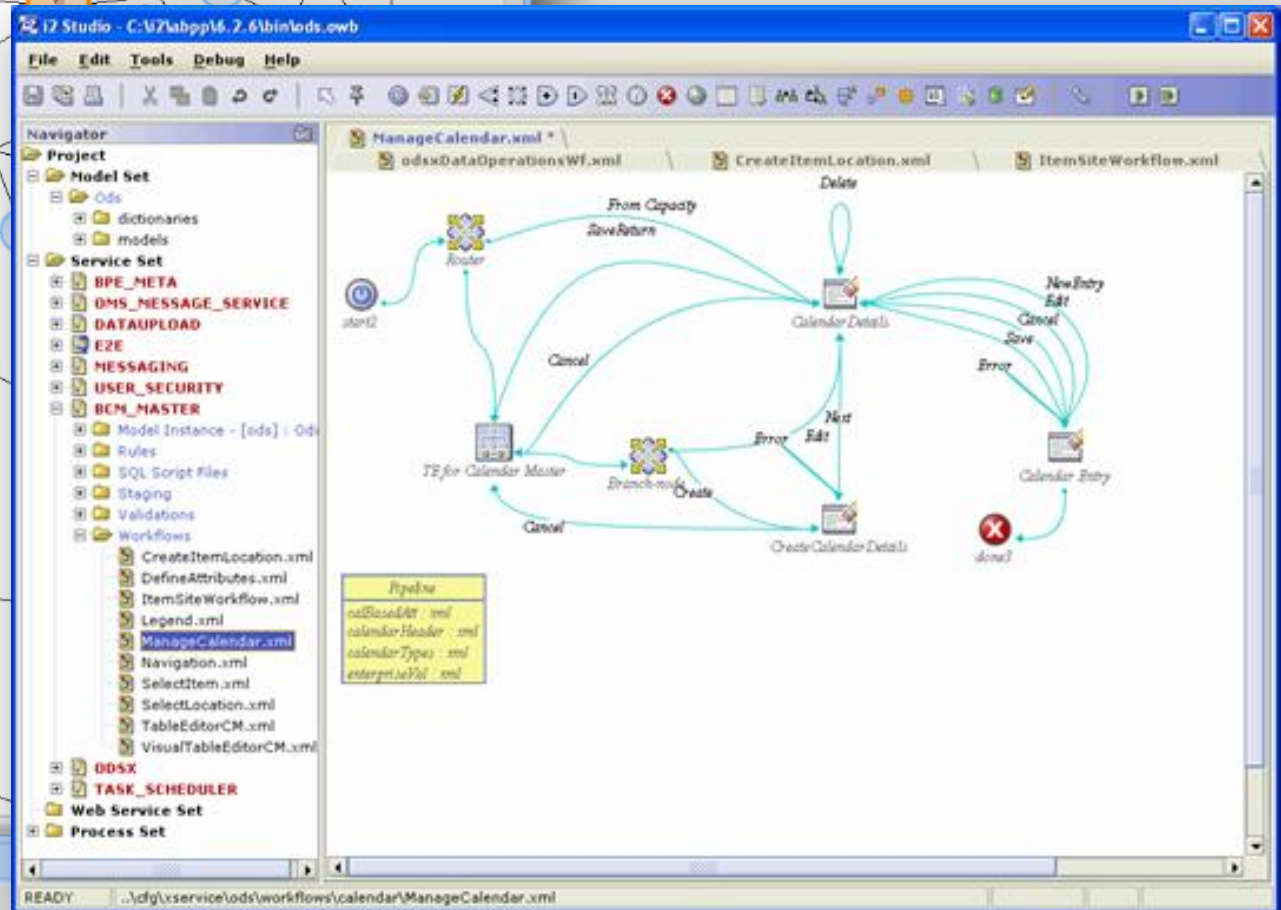
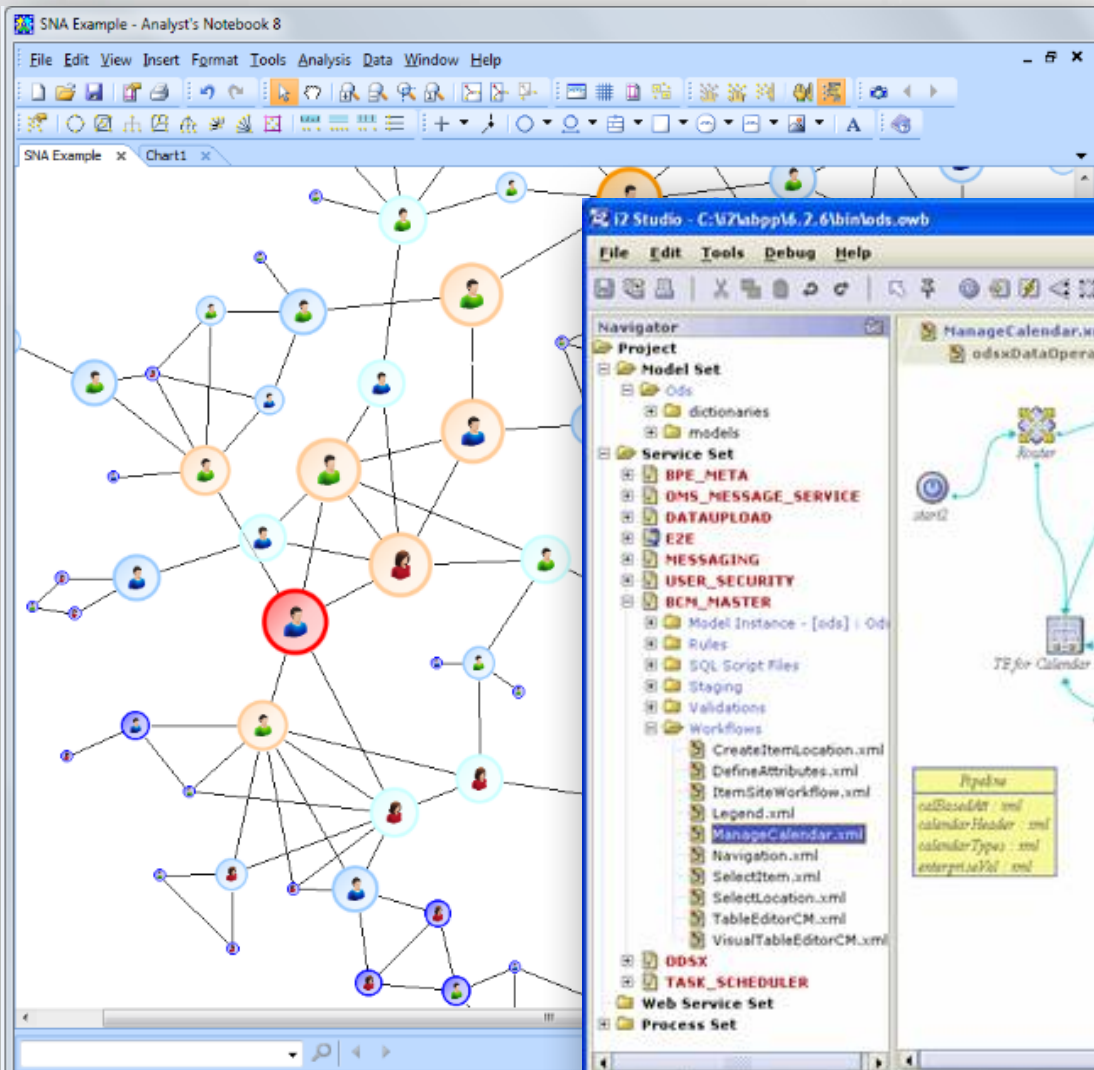


GreenHat





i2



Association Analysis



Software Group Czech Republic